

YHDENVERTAISUUDEN JA SUKUPUOLTEN TASA- ARVON HUOMIOINTI

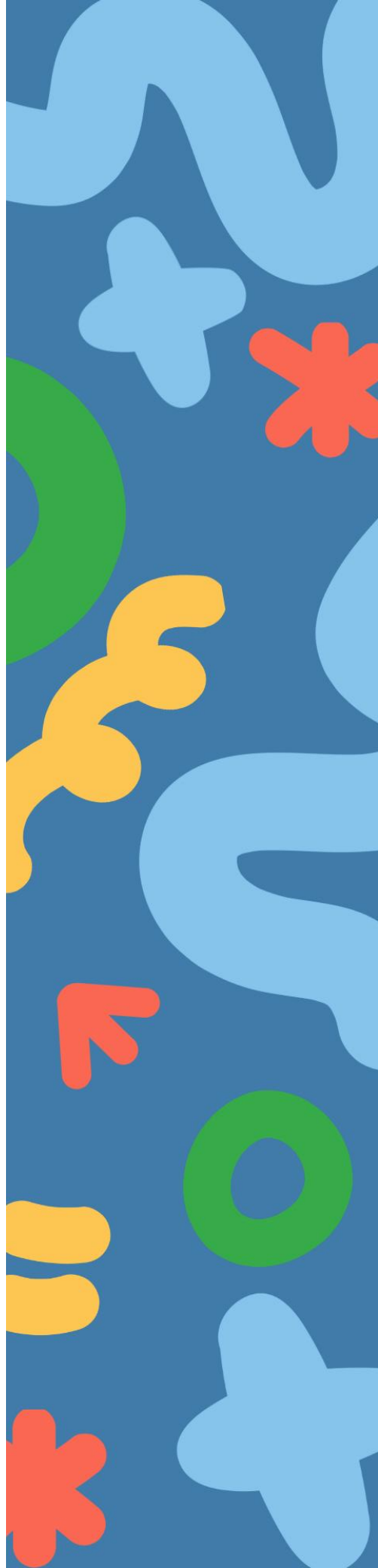
Apukysymyksiä ESR+ 4.3
LANUPE-hankkeiden
hankesuunnittelun tueksi



LASTEN, NUORTEN
JA PERHEIDEN
OSALLISUUDEN
KOORDINAATIO

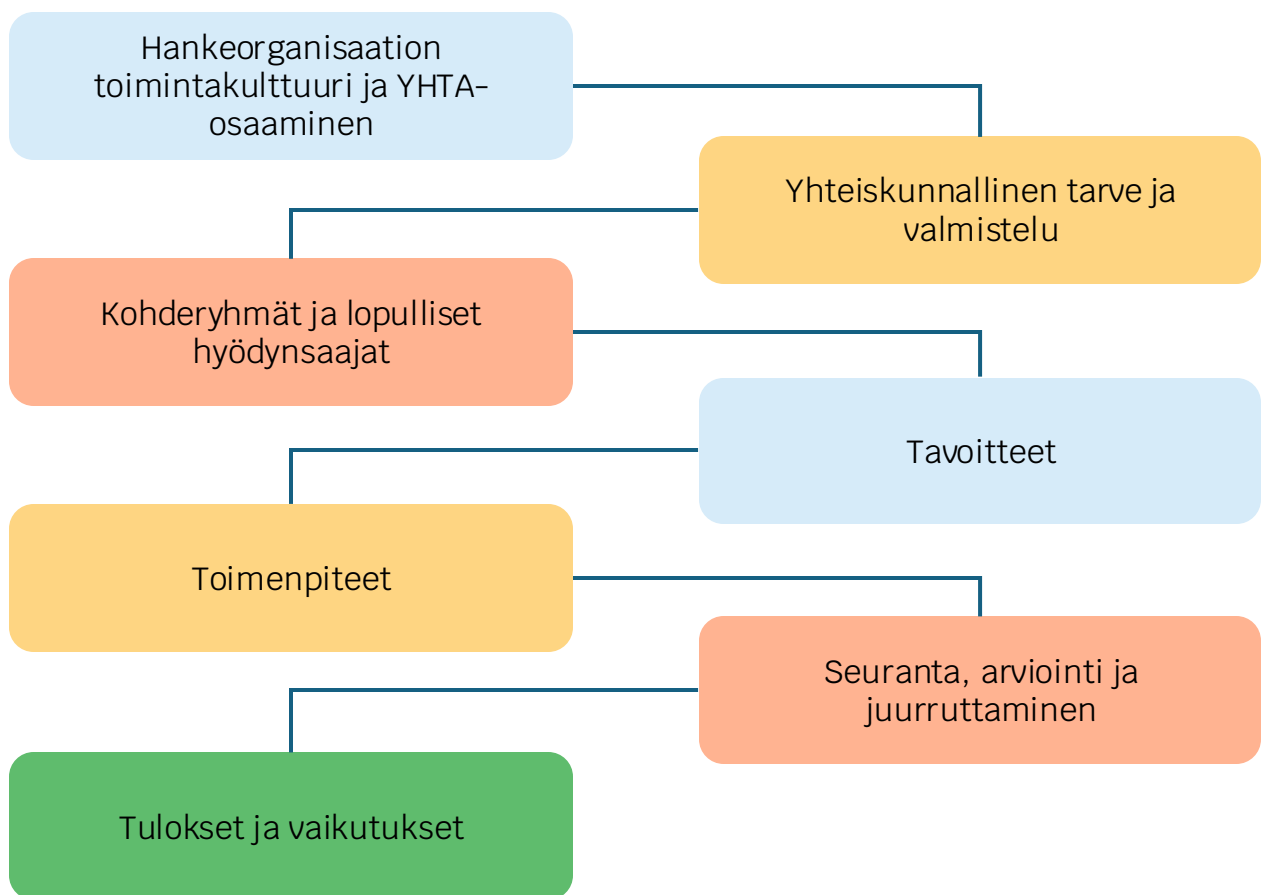


Euroopan unionin
osarahoittama



Yhdenvertaisuuden ja sukupuolten tasa-arvon näkökulma hankehakemuksessa

Huomioi yhdenvertaisuuden ja sukupuolten tasa-arvon (YHTA) näkökulmat hankehakemuksen kaikissa osioissa.



Apukysymykset yhdenvertaisuus- ja tasa-arvonäkökulmien huomioimiseen ESR+-hankesuunnittelussa perustuvat Terveiden ja hyvinvoinnin laitoksen julkaisemaan [tasa-arvon tarkistuslistaan hankkeelle](#) sekä Lasten, nuorten ja perheiden osallisuuden koordinaation kokemuksiin valtakunnallisten ESR+ 4.3 LANUPE -hankkeiden haku- ja toteutusvaiheen tuesta.

Hankeorganisaation toimintakulttuuri ja osaaminen

- Onko toteuttajaorganisaatioilla henkilöstöpoliittinen sekä toiminnallinen **tasa-arvo- ja yhdenvertaisuussuunnitelma**? Ovatko johto ja henkilöstö sitoutuneet yhdenvertaisen ja tasa-arvoisen toimintakulttuurin edistämiseen?
- Noudatetaanko yhdenvertaisuuden ja sukupuolten tasa-arvon periaatteita **läpileikkaavasti** hankkeen kaikessa toiminnassa (esim. toiminnan suunnittelu, budjetointi, rekrytointi, työ- ja perhe-elämän yhteensovittaminen, saavutettavuus ja esteettömyys, turvallisemman tilan periaatteet, käytännöt syrjintään puuttumiseksi, viestintä)?
- Miten ihmisten **moninaisuus** toteutuu hankehenkilöstössä, ohjausryhmässä sekä muissa sidosryhmissä? Miten moninaisuutta vahvistetaan?
- Miten varmistetaan hankehenkilöstön riittävä yhdenvertaisuus- ja tasa-arvo-**osaaminen** ja tuetaan sen kehittymistä?
- Osallistuuko hanke valtakunnallisiin ja alueellisiin **yhdenvertaisuus- ja tasa-arvoverkostoihin** (mukaan lukien yhteistyö Lasten, nuorten ja perheiden osallisuuden koordinaation sekä Yhdenvertaisen osallisuuden koordinaation kanssa)?

Tukea yhdenvertaisen ja tasa-arvoisen toimintakulttuurin edistämiseen:
[avaa linkki koordinaation verkkosivuille](#)



Yhteiskunnallinen tarve ja valmistelu

- Mihin yhdenvertaisuutta ja sukupuolten tasa-arvoa koskeviin yhteiskunnallisiin tarpeisiin toiminnalla vastataan?
- Miten hankkeen valmistelussa on hyödynnetty ajankohtaista **tietoa** eri sukupuolista ja haavoittuvassa asemassa olevista ryhmistä (suhteessa kehittämistyön kohteena olevaan ilmiöön ja toimintaympäristöön)? Mihin kansallisiin strategioihin tai toimintaohjelmiin hanke kytkeytyy?
- Onko suunniteltujen toimenpiteiden vaikutukset eri sukupuoliin ja ihmisryhmiin **ennakkoarvioitu**? Onko alueelliset erot huomioitu?
- Miten hankkeen **toimintaympäristöä** on arvioitu kohderyhmien näkökulmasta?
- Millaisia, esimerkiksi sukupuoleen tai vähemmistöihin liittyviä, **normeja ja stereotyyppioita** hankkeen toimintaympäristöön ja toteutukseen liittyy?
- Miten kohderyhmiin kuuluvat ammattilaiset sekä lopullisina hyödynsaajina olevat lapset, nuoret ja perheet **osallistuvat** hankkeen suunnitteluun ja toteutukseen? Onko osallistujien moninaisuus huomioitu?

Tukea ihmisvaikutusten ennakkoarviointiin:
[avaa linkki THL:n verkkosivuille](#)

Tietoa yhdenvertaisuudesta ja sukupuolten
tasa-arvosta horisontaalisina periaatteina:
[avaa linkki koordinaation verkkosivuille](#)

Kohderyhmät ja lopulliset hyödynsaajat

- Miten ja miksi hankkeen varsinaiset ja välilliset kohderyhmät on valittu?
- Mikä on eri sukupuolta olevien ihmisten määrä tai osuus kohderyhmissä? Onko kohderyhmässä tunnistettu sukupuoleen tai sukupuolivähemmistöihin liittyviä **eroja** suhteessa hankkeessa käsiteltävään ilmiöön?
- Onko **risteävät tekijät** huomioitu: onko sukupuolten välillä havaittu eroja tarkasteltaessa esimerkiksi kohderyhmien ikää, etnistä taustaa, toimintakykyä tai taloudellista tilannetta?
- Millaisia kokemuksia kohderyhmiin kuuluvilla on osallisuudesta ja/tai syrjään jäämisestä? Miten näitä on selvitetty?
- Millaisia elämäntilanteita, haasteita, voimavaroja ja mahdollisuuksia välillisillä kohderyhmillä on? Onko niissä eroja?
- Millaisia **erityisiä tarpeita** varsinaisiin ja välillisiin kohderyhmiin kuuluvilla on? Miten tarpeet huomioidaan hankkeen suunnittelussa ja toteutuksessa? Tunnistetaanko tarvetta sukupuolierityisille tai muille kohdennetuille toimille?
- Voidaanko eroja, kokemuksia tai erityisiä tarpeita todentaa **tilasto- tai tutkimustiedolla** vai pohjautuvatko ne ennakkoluuloihin tai oletuksiin?



Tavoitteet

- Onko yhdenvertaisuuden tai sukupuolten tasa-arvon edistäminen hankkeen **pääasiallisena sisältönä**: onko määrällisiä tai laadullisia tavoitteita, jotka koskevat erityisesti YHTA-teemojen edistämistä?
- Edistetäänkö YHTA-näkökulmia **valtavirtaistaen**: miten yhdenvertaisuuden ja sukupuolten tasa-arvon edistäminen huomioidaan hankkeen kaikessa toiminnassa (kirjaukset läpi hankesuunnitelman)?
- Miten välillisten kohderyhmien sukupuoleen liittyvät ja muut keskinäiset erot näkyvät hankkeen tavoitteissa?
- Onko tavoitteissa huomioitu esimerkiksi hankehenkilöstön tai kohderyhmään kuuluvien ammattilaisten YHTA-osaamisen vahvistaminen?

Toimenpiteet

- Kootaanko hankkeessa **tietoa** lasten, nuorten tai perheiden yhdenvertaisuudesta ja tasa-arvosta?
- Mitä tehdään toimintaympäristön **esteettömyyden, saavutettavuuden ja turvallisuuden** edistämiseksi?
 - Millä kielillä toimitaan? Onko puhutun kielen lisäksi käytössä muita kommunikoinnin tapoja?
 - Vaatiiko osallistuminen fyysistä läsnäoloa?
 - Edellyttääkö osallistuminen taloudellisia tai muita resursseja?
 - Tarvitaanko eri ryhmien osallistumisen tukemiseksi erityisiä toimenpiteitä?
- Miten vahvistetaan hankehenkilöstön ja ammattilaisten YHTA-**osaamista**?
- Miten YHTA-periaatteet näkyvät hankkeen **viestinnässä**?

Seuranta, arviointi ja juurruttaminen

- Miten yhdenvertaisuutta ja sukupuolten tasa-arvoa koskevien tavoitteiden toteutumista **seurataan** ja miten niistä **raportoidaan** hankkeen aikana?
- Hyödynnetäänkö hankkeen seurannassa yhdenvertaisuutta ja sukupuolten tasa-arvoa koskevia **mittareita**?
- Miten hankkeessa huolehditaan yhdenvertaisuutta ja tasa-arvoa tukevien toimintamallien **juurruttamisesta ja levittämisestä**?
- Onko hankkeeseen suunniteltu **verkostoitumista** muiden yhdenvertaisuus- ja tasa-arvotoimijoiden kanssa?

Tulokset ja vaikutukset

- Millaisia suunniteltuja tuloksia hankkeella on yhdenvertaisuuden ja sukupuolten tasa-arvon näkökulmasta? Sisältyykö niihin esimerkiksi
 - **vastauksia** yhteiskunnallisiin yhdenvertaisuuden tai tasa-arvon haasteisiin?
 - yhdenvertaisuutta tai sukupuolten tasa-arvoa koskevaa **tietoa**?
 - yhdenvertaisuutta tai sukupuolten tasa-arvoa edistävä menetelmä, toimintamalli tai muuta **materiaalia**?
 - yhdenvertaisuus- tai tasa-arvo-**osaamisen lisääntymistä**?
 - lasten, nuorten tai perheiden **yhdenvertaisuuden tai tasa-arvon vahvistumista**?
- Onko varmistettu, etteivät hankkeen tulokset ole ristiriidassa yhdenvertaisuuden tai tasa-arvon periaatteiden kanssa?

Tasa-arvon ja yhdenvertaisuuden arviointikysymykset:
[avaa linkki THL:n verkkosivuille](#)



LASTEN, NUORTEN
JA PERHEIDEN
OSALLISUUDEN
KOORDINAATIO



Euroopan unionin
osarahoittama

Työkalun laatinut **Lasten, nuorten ja perheiden osallisuuden koordinaatio** on ESR+-rahoitteinen hanke, joka tukee valtakunnallisia ja alueellisia hanketoimijoita osallisuuden, yhdenvertaisuuden ja sukupuolten tasa-arvon teemoissa.

Koordinaatio edistää hankkeiden vaikuttavuutta, hankkeiden välistä yhteistyötä sekä toimii linkkinä viranomaistyöhön, strategiseen työhön ja tutkimukseen kansallisesti ja kansainvälisesti.

Koordinaatio toteutetaan SOS-Lapsikylän, Nuorten Akatemian ja Opetushallituksen yhteistyönä.

Lisätietoa verkkosivuiltamme:

[Yhdenvertaisuus ja sukupuolten tasa-arvo](#)

Yhteystiedot

Venla Eirola, kehittämissuunnittelija, SOS-Lapsikylä

044 736 0323 | venla.eirola@sos-lapsikyla.fi

Laura Ortju, erityisasiantuntija, Opetushallitus

029 533 1824 | laura.ortju@oph.fi



SOS
LAPSIKYLÄ



NUORTEN
AKATEMIA



OPETUSHALLITUS
UTBILDNINGSTYRELSEN